



Pozn.: Zveřejněná je upravená verze dokumentu z důvodu dodržení přiměřenosti rozsahu zveřejňovaných osobních údajů podle zákona č. 101/2000 Sb., o ochraně osobních údajů v platném znění

Usnesení z 8. veřejného zasedání zastupitelstva obce Nový Malín konaného dne 23. 4. 2012 v Novém Malíně

• ZO schvaluje

- záměr prodeje pozemku p.č. 2304/49, orná půda o vel. 38 m² v k. ú. Nový Malín, a to za kupní cenu, která bude stanovena znaleckým posudkem
- uzavření darovací smlouvy mezi Z. Č., Nový Malín a Obcí Nový Malín na převod pozemku p.č. 2297/1, vodní plocha o vel. 135 m² v k. ú. Nový Malín do vlastnictví obce Nový Malín
- uzavření darovací smlouvy mezi J. K., Brno a Obcí Nový Malín na převod pozemku p.č. 2296, vodní plocha o vel. 188 m² v k. ú. Nový Malín do vlastnictví obce Nový Malín
- uzavření darovací smlouvy mezi M. H., Nový Malín, M. Z. Litovel a Obcí Nový Malín na převod pozemku p.č. 2293/1, vodní plocha o vel. 298 m² v k. ú. Nový Malín, dle GP č. 1365-732/201, do vlastnictví obce Nový Malín
- celoroční hospodaření a závěrečný účet Obce Nový Malín za rok 2011 včetně zprávy o výsledku přezkoumání hospodaření Obce Nový Malín bez výhrad
- zřízení kontokorentního úvěru k běžnému účtu Obce Nový Malín ve výši 3 mil. Kč u KB a.s. Šumperk
- přijetí úvěru ve výši 3 mil. Kč na financování investičních potřeb obce, a to rekonstrukce bývalé ZŠ a fary v Mladoňově u KB a.s. Šumperk s úrokovou sazbou 0,70% p.a. 1M PRIBOR na dobu 5 let
- obsah zadání územní studie na ploše ozn. v územním plánu SV 10 s tím, že územní studie bude řešena v souladu s ust. §30, odst. 1, zákona č. 183/2006 Sb., v platném znění, ve dvou stupních:
 - 1) první stupeň - základní členění území na plochy pro dopravu, plochy pro bydlení, plochy veřejných prostranství a zeleně
 - 2) druhý stupeň - řešení napojení na technickou a dopravní infrastrukturu, která prověří možnosti konkrétního napojení jednotlivých stavebních pozemků. Dále zde bude řešena konkrétní parcelace jednotlivých stavebních míst s určením orientace hřebenu střech, podlažnosti, uličních čar atd.
- stavbu RD na pozemku p.č. 3820/2, orná půda, k.ú. Nový Malín za podmínky zpracování prvního stupně územní studie, ve které bude prokázána reálnost stavby
- Smlouvu o podmínkách napojení, o spolupráci a součinnosti při realizaci plynárenského zařízení a o smlouvě budoucí kupní č. 1312000164/150554 mezi Obcí Nový Malín a SMP Net, s.r.o.
- Smlouvu č. 1007183 o poskytnutí podpory ze státního fondu životního prostředí ČR na realizaci akce „Rekonstrukce bývalé základní školy č.p. 84 a školní družiny č.p. 21 v Novém Malíně – Mladoňově“, která byla podepsána zástupkyní SFŽP Ing. Radkou Bučilovou dne 6. 4. 2012
- výsledky grantového řízení na poskytování příspěvků na aktivity určené pro občany Nového Malína v roce 2012 dle předloženého seznamu
- pořádání sochařského sympozia pod názvem „Lipové dřevosochání - Nový Malín 2012“ ve dnech 27. – 31. 8. 2012 a uvolňuje na tuto akci 150 tis. Kč

• ZO ruší

- usnesení ze 7. VZ ZO ze dne 27. 2. 2012, kterým schválilo přijetí úvěru ve výši 3 mil. Kč na financování investičních potřeb obce, a to výstavby objektu technického vybavení stávajícího vodojemu Nový Malín (malá vodní elektrárna) a rekonstrukci vodovodního přivaděče z jímacího území Malínský les s tím, že budou osloveny min. 3 finanční instituce k předložení nabídek a tyto budou následně projednány na dalším jednání ZO, které vybere konkrétní nabídku

• ZO pověřuje

- starostu obce podpisem Smlouvy o podmínkách napojení, o spolupráci a součinnosti při realizaci plynárenského zařízení a o smlouvě budoucí kupní č. 1312000164/150554 mezi Obcí Nový Malín a SMP Net, s.r.o.
- starostu obce podpisem Smlouvy č. 1007183 o poskytnutí podpory ze státního fondu životního prostředí ČR na realizaci akce „Rekonstrukce bývalé základní školy č.p. 84 a školní družiny č.p. 21 v Novém Malíně – Mladoňově“, která byla podepsána zástupkyní SFŽP Ing. Radkou Bučilovou dne 6. 4. 2012

RADA OBCE

Usnesení z 16. zasedání RO ze dne 12. 3. 2012

• RO bere na vědomí

- kontrolu plnění usnesení,

• RO schvaluje

- Smlouvu o zřízení věcného břemene č. IV-12-8006219/VB1 mezi Obcí Nový Malín a ČEZ Distribuce, a.s., NNk – p. K., p.č. 520/2,
- Smlouvu o zřízení věcného břemene č. IV-12-8006956/VB2 mezi Obcí Nový Malín a ČEZ Distribuce, a.s., NNk – p. N., p.č. 329/2,

- Smlouvu o zřízení věcného břemene č. IV-12-8006082/VB1 mezi Obcí Nový Malín a ČEZ Distribuce, a.s., NNk – p. M., p.č. 2304/81,
- cenovou nabídku na zpracování PD „Nový Malín – kompostárna, Obec, parc. č. 3990, NNk“ v částce 27 660,-Kč bez DPH od p. Vladimíra Divíše, Zábřeh,
- Smlouvu o provozování sběrného dvora obce Nový Malín mezi Obcí Nový Malín a Provozní Nový Malín s.r.o. a Smlouvu o výpůjčce kontejnerů k zajištění provozu sběrného dvora obce Nový Malín mezi Obcí Nový Malín a Provozní Nový Malín s.r.o.,
- Dodatek č. 1 smlouvy o výpůjčce ze dne 21. 12. 2006 a Darovací smlouvu na výpočetní techniku pořízenou v rámci projektu „Podpora rozvoje IKT Štíticka“ mezi Městem Štítý a Obcí Nový Malín,
- žádost ČKS ZKO Nový Malín o povolení pořádání 16. ročníku Stopařského přeboru, který se uskuteční 27. – 29. 4. 2012 v Novém Malíně,
- žádost o udělení souhlasu s využitím znaku obce společnosti AKTIV 95 Opava s.r.o. v rámci sběratelské kolekce s vyobrazením znaků měst a obcí na předmětech BUTTON,
- poskytnutí finančního příspěvku ve výši 2 000,-Kč na konání florbalového turnaje pro žáky základních škol MAS Šumperký venkov,
- pronájem části pozemku p.č. 959 v k.ú. Mladoňov u Oskavy p. J. J., bytem Šumperk, na dobu neurčitou, za nájem ve výši 100,-Kč za rok s tím, že pronajatá část pozemku bude řádně udržována na náklady nájemce,
- cenovou nabídku na zpracování PD pro územní a stavební řízení na akci „Malá vodní nádrž v k.ú. Nový Malín“ od fy. TERRA – pozemkové úpravy s.r.o. Šumperk v částce 150 000,-Kč bez DPH,

• RO neschvaluje

- žádost o poskytnutí dotace z rozpočtu obce pro rok 2012 společnosti Přátelé kopretin o.s. Vikýřovice,

• RO pověřuje

- pí. Lenku Strakovou dalším jednáním o pronájmu chrániček pro umístění technologie optické sítě,
- starostu obce uzavřením nájemní smlouvy na pronájem části pozemku p.č. 959 v k.ú. Mladoňov u Oskavy s p. J. J., bytem Šumperk za schválených podmínek.

Usnesení ze 17. zasedání RO ze dne 16. 4. 2012

• RO bere na vědomí

- kontrolu plnění usnesení,

• RO schvaluje

- změnu nájemní smlouvy o nájmu nebytových prostor ze dne 30. 12. 2009 uzavřenou mezi Obcí N.M. a MUDr. V. Č., a to tak, že se změní nájemce z „MUDr. V. Č., bytem Nový Malín“ na „ORDNOMAL s.r.o., IČO 293 96 5 14 se sídlem Nový Malín 43“ s platností od 1. 5. 2012,
- rozpočtové opatření 1/2012,
- Smlouvu o poskytnutí dotace mezi Olomouckým krajem a Obcí N.M. ve výši 20 000,-Kč na přípravu a realizace akce „Vzkříšení a udržení kulturních tradic v obci Nový Malín“,
- cenovou nabídku na zpracování urbanisticko-architektonické studie a dokumentace k územnímu řízení na akci „Revitalizace centra obce Nový Malín“ v celkové ceně 189 000,-Kč vč. DPH od Ing. Ivany Remešové, Jiřího z Poděbrad 15, Šumperk,
- přijetí finančního příspěvku ve výši 78 372,-Kč od Nadace správného životního stylu na vybudování venkovního fitness hřiště v lokalitě Luže,
- Darovací smlouvu mezi Obcí Nový Malín a TJ Sokol Nový Malín na částku 49 989,-Kč na realizaci výstavby venkovního fitness hřiště v areálu sokolovny podpořeného Nadací správného životního stylu,
- Smlouvu o dílo mezi Obcí Nový Malín a Provozní Nový Malín s.r.o. na realizaci akce „Rekonstrukce pietního místa - památníku vypálení Českého Malína na Volyni“ v ceně 430 tis. Kč,

• RO doporučuje

- ZO zřídit kontokorentní úvěr k běžnému účtu Obce Nový Malín ve výši 3 mil. Kč u KB a.s. Šumperk,
- ZO přijetí úvěru ve výši 3 mil. Kč na financování investičních potřeb obce, a to rekonstrukce bývalé ZŠ a fary v Mladoňově u KB a.s. Šumperk s úrokovou sazbou 0,70% p.a. 1M PRIBOR na dobu 5 let,
- ZO schválit obsah zadání územní studie na ploše ozn. v územním plánu SV 10 s tím, že územní studie bude řešena v souladu s ust. §30, odst. 1, zákona č. 183/2006 Sb., v platném znění, ve dvou stupních:
- první stupeň - základní členění území na plochy pro dopravu, plochy pro bydlení, plochy veřejných prostranství a zeleně
- druhý stupeň – řešení napojení na technickou a dopravní infrastrukturu, která prověří možnosti konkrétního napojení jednotlivých stavebních pozemků. Dále zde bude řešena konkrétní parcelace jednotlivých stavebních míst s určením orientace hřebenu střech, podlažnosti, uličních čar atd.,
- ZO schválit stavbu RD na pozemku p.č. 3820/2, orná půda, k.ú. Nový Malín za podmínky zpracování prvního stupně územní studie, ve které bude prokázána reálnost stavby. Územní studii uhradí v plné výši stavebník RD na pozemku p.č. 3820/2 k.ú. Nový Malín.

Usnesení z 18. zasedání RO ze dne 16. 5. 2012

• RO bere na vědomí

- informace o připravovaných stavebních úpravách na zdravotním středisku,

• RO schvaluje

- Smlouvu o uzavření budoucí smlouvy o zřízení věcného břemene a smlouvu o právu stavby č. IV-12-8007131VB1, Nový Malín – J. B., č. parc. 3798/2, NNk mezi Obcí N.M. a ČEZ Distribuce a.s.,
- Smlouvu o zřízení věcného břemene č. IP-12-8010520/VB2, Nový Malín – J., č. parc. 440/3, NNk mezi Obcí N.M. a ČEZ Distribuce a.s.
- rozpočtové opatření č. 2/2012,
- Žádost o grant na podporu celoroční činnosti ve výši 3 000,-Kč o.s. TO Slunovrat Nový Malín,
- podporu činnosti o.s. ANLET Praha formou ročního předplatného časopisu Historický kaleidoskop ve výši 320,-Kč za rok,
- předložený návrh mandátní smlouvy č. MAS-ŠPK-E003/2012 mezi obcí Nový Malín a firmou Osigeno s.r.o. o realizaci zadavatelských činností dle zákona č. 137/2006 Sb., o veřejných zakázkách na „Veřejnou zakázku MAS Šumperský venkov - centrální dodávka elektrické energie pro obec Nový Malín, její příspěvkové organizace a právnické osoby, v nichž má obec 100 % podíl“,
- předložené návrhy smluv o společném postupu zadavatelů při centralizovaném zadávání mezi obcí Nový Malín jako centrálním zadavatelem a mezi jednotlivými zadavateli dle předloženého seznamu v souvislosti s centralizovaným zadáním veřejné zakázky „Veřejná zakázka MAS Šumperský venkov - centrální dodávka elektrické energie pro obce, jejich příspěvkové organizace a právnické osoby, v nichž mají obce 100 % podíl“,
- předložený návrh mandátní smlouvy č. MAS-ŠPK-P003/2012 mezi obcí Nový Malín a firmou Osigeno s.r.o. o realizaci zadavatelských činností dle zákona č. 137/2006 Sb., o veřejných zakázkách na „Veřejnou zakázku MAS Šumperský venkov - centrální dodávka zemního plynu pro obec Nový Malín, její příspěvkové organizace a právnické osoby, v nichž má obec 100 % podíl“,
- předložené návrhy smluv o společném postupu zadavatelů při centralizovaném zadávání mezi obcí Nový Malín jako centrálním zadavatelem a mezi jednotlivými zadavateli dle předloženého seznamu v souvislosti s centralizovaným zadáním veřejné zakázky „Veřejná zakázka MAS Šumperský venkov - centrální dodávka zemního plynu pro obce, jejich příspěvkové organizace a právnické osoby, v nichž mají obce 100 % podíl“,
- Žádost o prominutí nájemného nebytových prostor na zdravotním středisku č.p. 540 za měsíc duben a květen 2012 paní D. G., N.M.,
- převedení hospodářského výsledku ZŠ a MŠ Nový Malín p.o. o ve výši 13 472,67 Kč do rezervního fondu ZŠ a MŠ Nový Malín, p.o.,
- umístění reklamní cedule p. H., Nový Malín o rozm. 40x60cm v lokalitě ozn. v žádosti „A“, cedule o rozm. 60x60cm v lokalitě ozn. „B1“ a cedule o rozm. 40x60cm v lokalitě ozn. „C2“, případně „C1“ za podmínky udělení souhlasu majitelů pozemků, na kterých jsou umístěny sloupy VO,
- konání akce ODYSSEA 2012 – duatlon v termínu 27. května 2012,

• RO pověřuje

- komisi ŽP zmapováním míst v katastru obce, kde jsou rozšířeny invazivní rostliny, jednáním s majiteli pozemků o jejich likvidaci, příp. zajištěním likvidace na pozemcích v majetku obce

• RO neschvaluje

- žádost o finanční příspěvek na podporu týdenního pobytu pro těžce zdravotně postižené děti, kterou si podalo o.s. Asociace rodin a přátel zdravotně postižených dětí v ČR, klub Radost Prostějov.

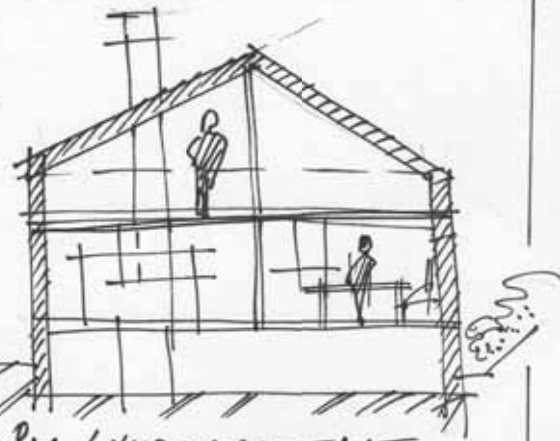
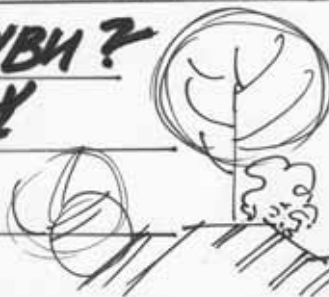
Zápisy a usnesení z jednání ZO a RO najdete v plném znění na internetu na stránkách www.novymalin.cz v sekci „Usnesení rady a zastupitelstva obce“. Příloha Malínských novin č. 2/2012

CHCETE STAVĚT RODINNÝ DŮM

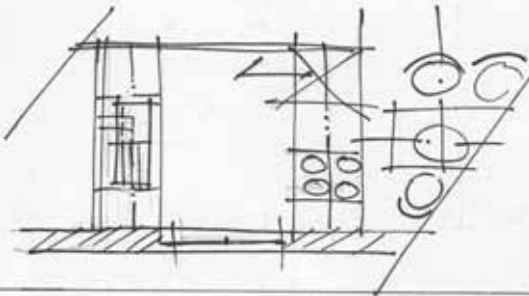
NEBO JINOU STAVBU?

CHCETE ZAJÍDIT JIŽ

HOTOVÝ DŮM?



RÁDI VÁM POMŮŽEME: VYMYSLĚT VÁS DŮM / VYPRACOVJEME
PROFESIONÁLNÍ PROJEKT STAVBY / ZAJISTIEME STAVEBNÍ POVOLENÍ
NAVRHNEME ŘEŠENÍ INTERIERU / VYŘEŠÍME VENKOVNÍ ÚPRAVY
A NÁVRH ZAHRADY / NABÍZÍME PORADENSTVÍ V OBORU ARCHITEK-
TURA, INTERIER A FENG SHUI



ING. ARCH. GORAZD BALEJTKU

gorazd@vas-architekt.cz, 602 667 885

ING. ARCH. MICHAELA ŠTASTNÁ

714 205 352

NOVÝ MALÍN 583, WWW.MI-ATELIER.CZ



Chut'
Jeseníků
2012

Hovězí maso s křenem

Mladoučké cibulky svůdně okukují hovězí kousky, přičemž jsou
přísně kontrolovány rázným křenem.

láská prochází žaludkem



CZ PL C13/Cel3
2007.2013



EVROPSKÁ UNIE / UNIA EUROPEJSKA
EVROPSKY FOND PRO REGIONÁLNÍ ROZVOJ / EUROPEJSKI FUNDUSZ ROZWOJU REGIONALNEGO
PŘEKRAČUJEME HRANICE / PRZEKRAČAMY GRANICE