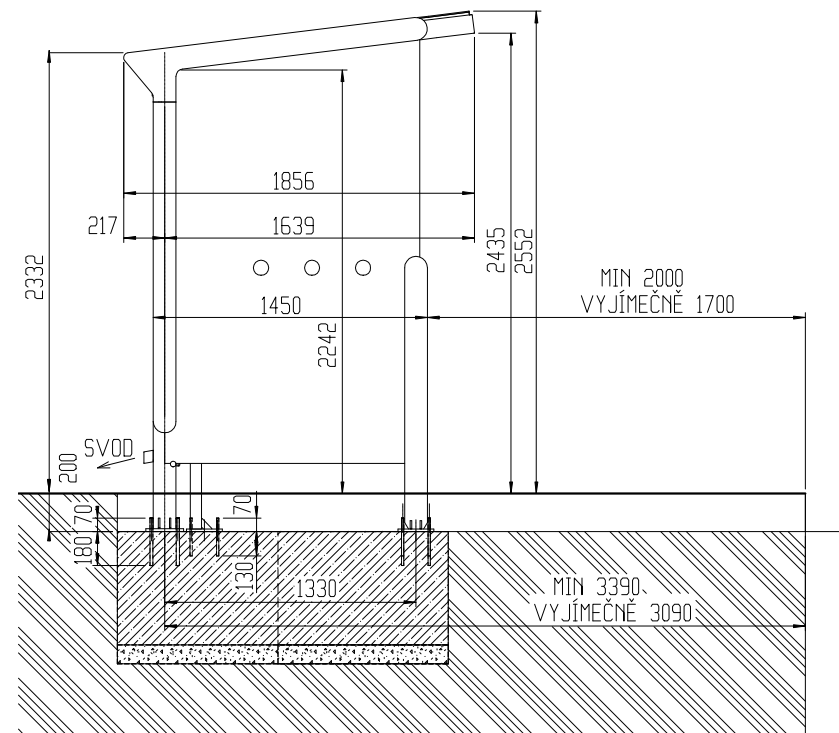
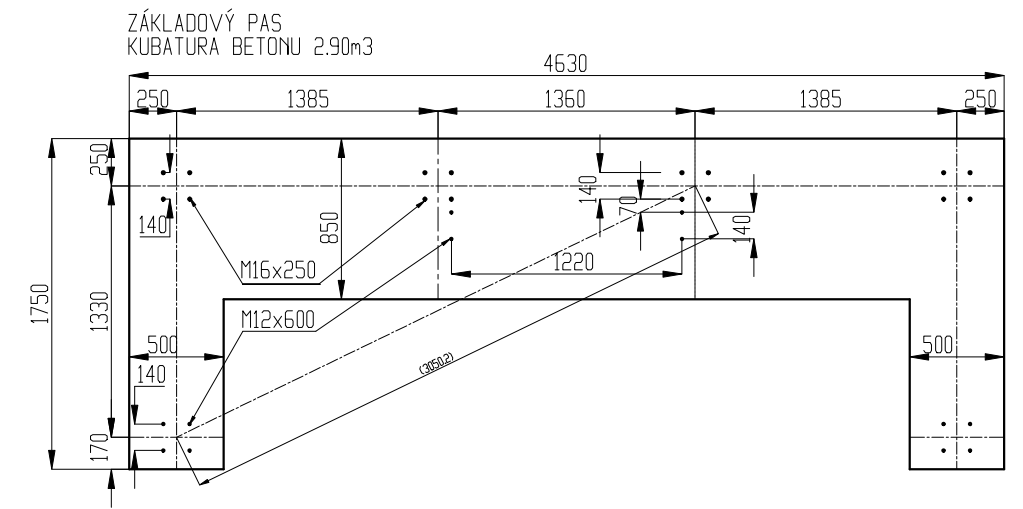


PODÉLNÝ ŘEZ ZÁKLADOVÝM PASEM

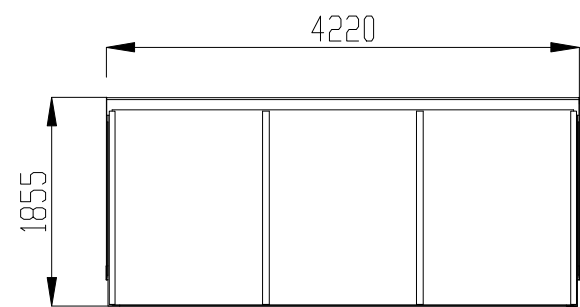


PŘÍČNÝ ŘEZ ZÁKLADOVÝM PASEM

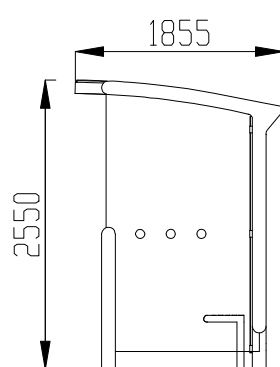


Je třeba dordžet kótu horní hrany betonového základu 200 mm pod úroveň dlažby ve středu přístřešku!! Beton C20/25. Kotvení chemickými kotvami do předvrtaných a vyčištěných otvorů na chemickou maltu 150. Průměr vrtaného otvoru je o 2 mm větší než průměr kotvy. Kotvy vyčnívají 70 mm nad betonový základ.

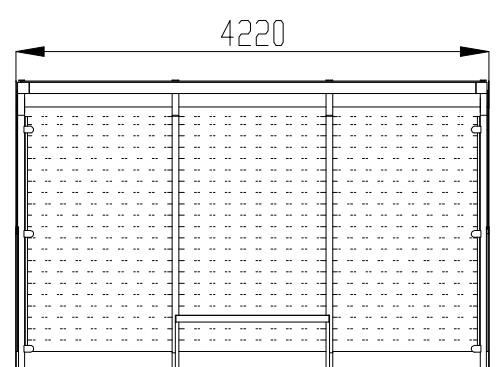
PŮDORYS ZÁKLADOVÉHO PASU S KOTVENÍM



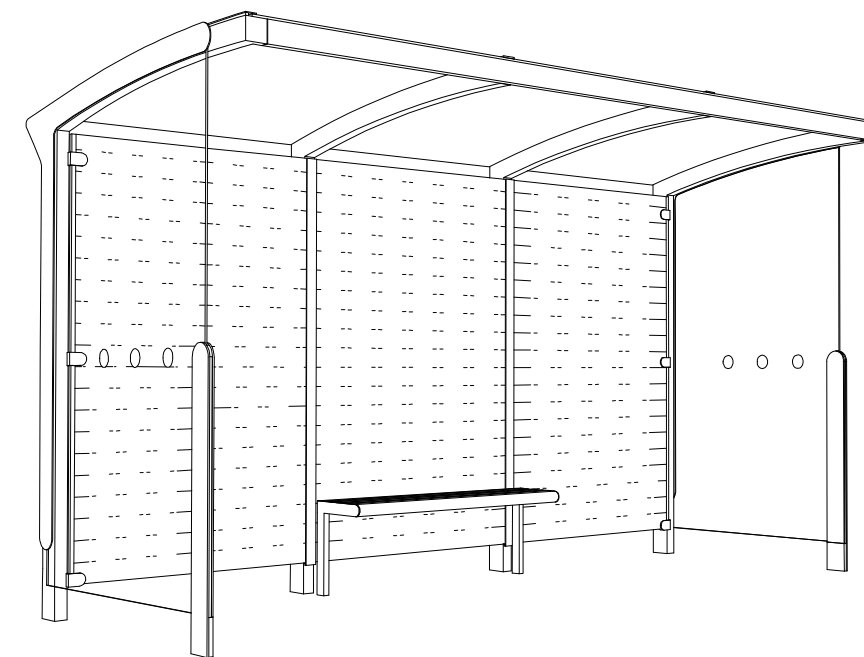
PŮDORYS



POHLED BOČNÍ



POHLED ČELNÍ



Zastávkový přístřešek s obloukovou střechou z polykarbonátu, krytá plocha 7 m² (1,7×4,2 m)

- Varianty:** přístřešek se skleněnými výplněmi
- Charakter konstrukce:** Ocelová konstrukce s dřevěnou zadní stěnou, skleněnými výplněmi bočních stěn a střechou z polykarbonátu je na místě instalace smontována pomocí šroubových spojů z nerezavějící oceli.
- Povrchová úprava:** Ocelová konstrukce je opatřena ochrannou vrstvou zinku a práškovým vypalovacím lakem.
- Nosný rám:** Nosné sloupy a podélné žlaby tvoří svařovaná ocelová konstrukce profilů obdélníkového profilu a ocelového plechu. Rám slouží jako nosná konstrukce výplní zadní stěny a střechy přístřešku a zajišťuje také odvodnění střechy.
- Výplně zadní stěny:** Kalené sklo s celoplošným neprůhledným polepem
- Střešní krytina:** Dvoustěnný polykarbonát v mléčném odstínu
- Boční stěny:** Kalené sklo s bezpečnostním potiskem.
- Odvodnění:** Vedené nosným sloupem s vyústěním nad dlažbu za zadní stěnou přístřešku.
- Další vybavení:** Integrovaná lavička tvořená sedákem z 5ti lamel z masivního tropického dřeva, opatřená venkovní povrchovou úpravou. Lavička je upevněna v ocelových držácích a má samostatné kotvení pod dlažbu.
- Barevnost:** Odstíny polyesterových práškových laků v jemné struktuře mat, odstíny dle vzorníku RAL jsou k dispozici na požádání.
- Kotvení:** Kotvení pod dlažbu nebo ve ztuhlém terénu do betonového základu pomocí závitových tyčí. Všechny prvky městského mobiliáře musí být řádně ukotveny podle podkladů výrobce, v opačném případě hrozí při neopatrném užívání převrnutí výrobku, za jehož následky nenese výrobce žádnou odpovědnost.
- Hmotnost:** 620 kg

REVITALIZACE CENTRA OBCE NOVÝ MALÍN

Místo stavby	Nový Malín, centrum obce k. ú. : Nový Malín parcely: 4106/1, 4109, 10, 38/1, 39/2, 44/2, 44/3, 46/1, 1338/1, 1354	Dokumentace Datum	PRO VÝBĚR ZHOTOVITELE 02/2014
Hl. projektant	Ing. arch. Petr Doležal Slovanská 275/16, 787 01 Šumperk	Stavebník	Obec Nový Malín Nový Malín 240, 788 03 Nový Malín IČ: 00303089
Vypracoval	Ing. arch. Petr Doležal, ČKA č. 03431		
Část	ARCHITEKTONICKÉ A STAVEBNĚ TECHNICKÉ ŘEŠENÍ		
Objekt	Název výkresu	Číslo výkresu	
SO.05	AUTOBUSOVÁ ČEKÁRNA	SO.05.1	