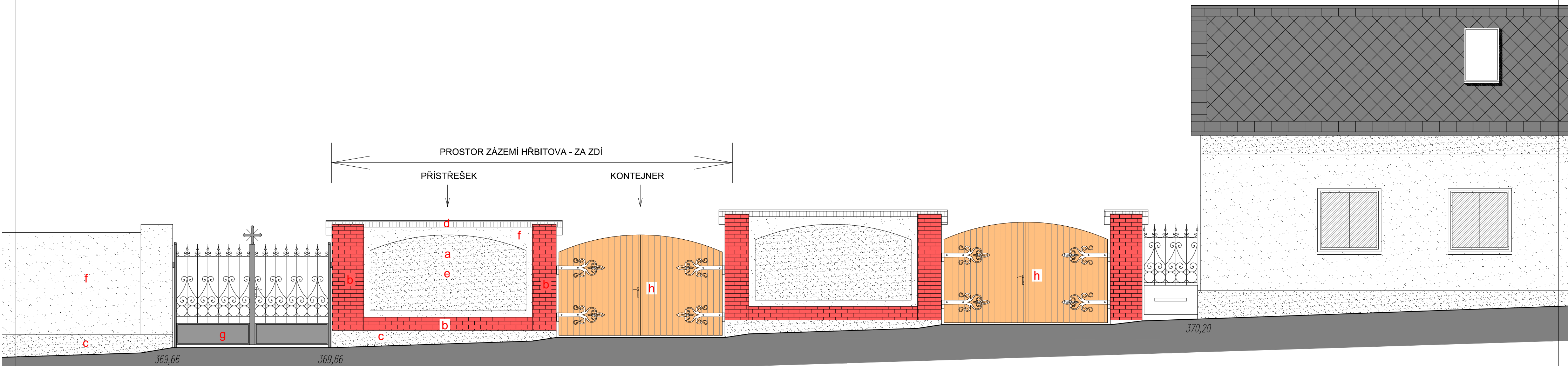


ČELNÍ POHLED

M 1:50

NAVRHOVANÝ STAV

OBECNÍ OBJEKT K BYDLENÍ



POHLED Z VENKU

HŘBITOVNÍ PLOT - ČELNÍ

LEGENDA ARCHITEKTONICKÝCH ÚPRAV:

- a** HŘBITOVNÍ ZEDĚ, VÝŠKA OD TERÉNU HŘBITOVA cca 2300mm
Zdvo z cihel plných pálených na vápenocementovou maltu.
Tloušťka zdvo 300mm v poli, ztlučující pilířky 450/450mm ó 4,0m
- b** OBKLAD KERAMICKÝMI PÁSKY imitujícími reálné cihelné zdvo
- c** BETONOVÝ ZÁKLAD $\delta=450\text{mm}$, hl. 1,0m od terénu za zdí.
- d** ZASTŘEŠENÍ ZDI. Pultová střecha sklonu cca 20°, krytina plech.
- e** STRUKTUROVANÁ FASÁDNÍ OMÍTKA, barva bílá
- f** HLADKÁ FASÁDNÍ OMÍTKA, barva bílá
- g** PŘÍHLÉDNÁ BRÁNA KOVANÁ - KOPIE PŮVODNÍ
- h** NEPŘÍHLÉDNÁ BRÁNA - DŘEVĚNÁ

VYPRACOVAL A KRESLIL ING. VLASTIMIL VYMAZAL	ZODPOVĚDNÝ PROJEKTANT ING. VLASTIMIL VYMAZAL	ING. VLASTIMIL VYMAZAL PROJEKTOVÁ ČINNOST VE VÝSTAVBĚ IČO: 75396734 mob.: 606 770 999
MÍSTO : NOVÝ MALÍN	KRAJ : OLOMOUCKÝ	FORMÁT 3A4
STAVEBNÍK : Obec Nový Malín, Nový Malín 240, 788 03		MĚŘÍTKO 1:50
AKCE : REVITALIZACE HŘBITOVA NOVÝ MALÍN		DATUM 12/2016
OBJEKT : SO 04 - ZÁZEMÍ HŘBITOVA		STUPEŇ ÚZEMNÍ ŘÍZENÍ
OBSAH : D. VÝKRESOVÁ DOKUMENTACE ČELNÍ POHLED - VÝŘEZ - NAVRHOVANÝ STAV		ČÍSLO ZAKÁZKY 13/2016
		ČÍSLO VÝKRESU: PARE Č.: D.2