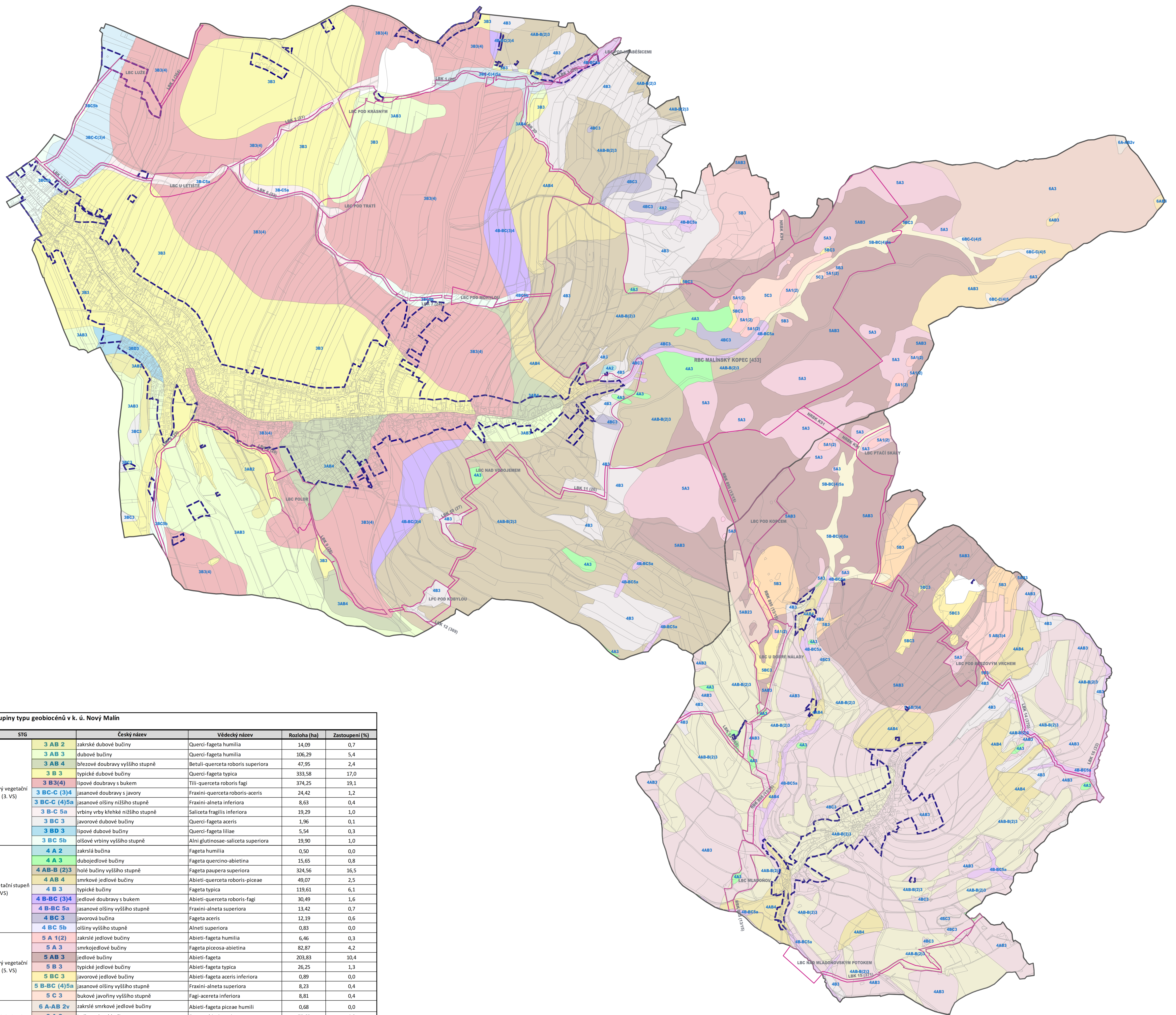


# POTENCIÁLNÍ PŘIROZENÁ VEGETACE



Tab. 1: Skupiny typu geobiocénů v k. ú. Nový Malín

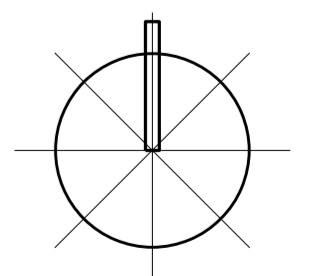
| STG                                       | Český název                              | Vědecký název                      | Rozloha (ha) | Zastoupení (%) |
|---|--|------------------------------------|--------------|----------------|
| Dubobukový vegetační stupeň (3. VS)       | 3 AB 2                                   | zakrsle dubové bučiny              | 14,09        | 0,7            |
|   | 3 AB 3                                   | dubové bučiny                      | 106,29       | 5,4            |
|   | 3 AB 4                                   | březové doubravy vyššího stupně    | 47,95        | 2,4            |
|   | 3 B 3                                    | typické dubové bučiny              | 333,58       | 17,0           |
|   | 3 B3(4)                                  | lipové doubravy s bukem            | 374,25       | 19,1           |
|   | 3 BC-C (3)4                              | jasanové doubravy s javory         | 24,42        | 1,2            |
|   | 3 BC-C (4)5a                             | jasanové olšiny nižšího stupně     | 8,63         | 0,4            |
|   | 3 B-C 5a                                 | vrbniny vrby křehké nižšího stupně | 19,29        | 1,0            |
|   | 3 BC 3                                   | javorové dubové bučiny             | 1,96         | 0,1            |
|   | 3 BD 3                                   | lipové dubové bučiny               | 5,54         | 0,3            |
| Bukový vegetační stupeň (4. VS)           | 3 BC 5b                                  | olšové vrbniny vyššího stupně      | 19,90        | 1,0            |
|   | 4 A 2                                    | zakrslá bučina                     | 0,50         | 0,0            |
|   | 4 A 3                                    | dubojedlové bučiny                 | 15,65        | 0,8            |
|   | 4 AB-B (2)3                              | holé bučiny vyššího stupně         | 324,56       | 16,5           |
|   | 4 AB 4                                   | smrkové jedlové bučiny             | 49,07        | 2,5            |
|   | 4 B 3                                    | typické bučiny                     | 119,61       | 6,1            |
|   | 4 B-BC (3)4                              | jedlové doubravy s bukem           | 30,49        | 1,6            |
|   | 4 B-BC 5a                                | jasanové olšiny vyššího stupně     | 13,42        | 0,7            |
|   | 4 BC 3                                   | javorová bučina                    | 12,19        | 0,6            |
|   | 4 BC 5b                                  | olšiny vyššího stupně              | 0,83         | 0,0            |
| Jedlobukový vegetační stupeň (5. VS)      | 5 A 1(2)                                 | zakrsle jedlové bučiny             | 6,46         | 0,3            |
|   | 5 A 3                                    | smrkojedlové bučiny                | 82,87        | 4,2            |
|   | 5 AB 3                                   | jedlové bučiny                     | 203,83       | 10,4           |
|   | 5 B 3                                    | typické jedlové bučiny             | 26,25        | 1,3            |
|   | 5 BC 3                                   | javorové jedlové bučiny            | 0,89         | 0,0            |
|   | 5 B-BC (4)5a                             | jasanové olšiny vyššího stupně     | 8,23         | 0,4            |
| Smrkojedlobukový vegetační stupeň (6. VS) | 5 C 3                                    | bukové javoviny vyššího stupně     | 8,81         | 0,4            |
|   | 6 A-AB 2v                                | zakrsle smrkové jedlové bučiny     | 0,68         | 0,0            |
|   | 6 A 3                                    | jedlosmrkové bučiny                | 78,69        | 4,0            |
|   | 6 AB 3                                   | smrkové jedlové bučiny             | 23,38        | 1,2            |
| 6 BC-C (4)5                               | javorové bučiny s jasanem vyššího stupně | 1,75                               | 0,1          |                |

Tab. 2: Skupiny typu geobiocénů v k. ú. Mladáhoř

| STG                                  | Český název             | Vědecký název                  | Rozloha (ha) | Zastoupení (%) |
|--------------------------------------|-------------------------|--------------------------------|--------------|----------------|
| Bukový vegetační stupeň (4. VS)      | 4 A 3                   | dubojedlové bučiny             | 3,07         | 0,4            |
|                                      | 4 AB-B (2)3             | holé bučiny vyššího stupně     | 140,79       | 18,3           |
|                                      | 4 AB 3                  | jedlodubové bučiny             | 292,83       | 38,1           |
|                                      | 4 AB 4                  | smrkové jedlové bučiny         | 51,98        | 6,8            |
|                                      | 4 B 3                   | typické bučiny                 | 21,54        | 2,8            |
|                                      | 4 B-BC 5a               | jasanové olšiny vyššího stupně | 15,65        | 2,0            |
|                                      | 4 BC 3                  | javorová bučina                | 5,42         | 0,7            |
| Jedlobukový vegetační stupeň (5. VS) | 5 A 1(2)                | zakrsle jedlové bučiny         | 1,94         | 0,3            |
|                                      | 5 A 3                   | smrkojedlové bučiny            | 10,47        | 1,4            |
|                                      | 5 AB 3                  | jedlové bučiny                 | 158,97       | 20,7           |
|                                      | 5 B 3                   | typické jedlové bučiny         | 25,15        | 3,3            |
|                                      | 5 AB(3)4                | bukové jedliny                 | 20,17        | 2,6            |
|                                      | 5 B-BC (4)5a            | jasanové olšiny vyššího stupně | 10,04        | 1,3            |
| 5 BC 3                               | javorové jedlové bučiny | 9,83                           | 1,3          |                |

**LEGENDA**

- HRANICE KATASTRÁLNÍHO ÚZEMÍ
- HRANICE ZASTAVĚNÉHO ÚZEMÍ
- ÚZEMNÍ SYSTÉM EKOLOGICKÉ STABILITY
- SKUPINY TYPU GEOBIOCÉNOU - NEHOJNOCENO



## GENEREL KRAJINNÝCH ÚPRAV NOVÝ MALÍN KARTOGRAM Č. 1 POTENCIÁLNÍ PŘIROZENÁ VEGETACE