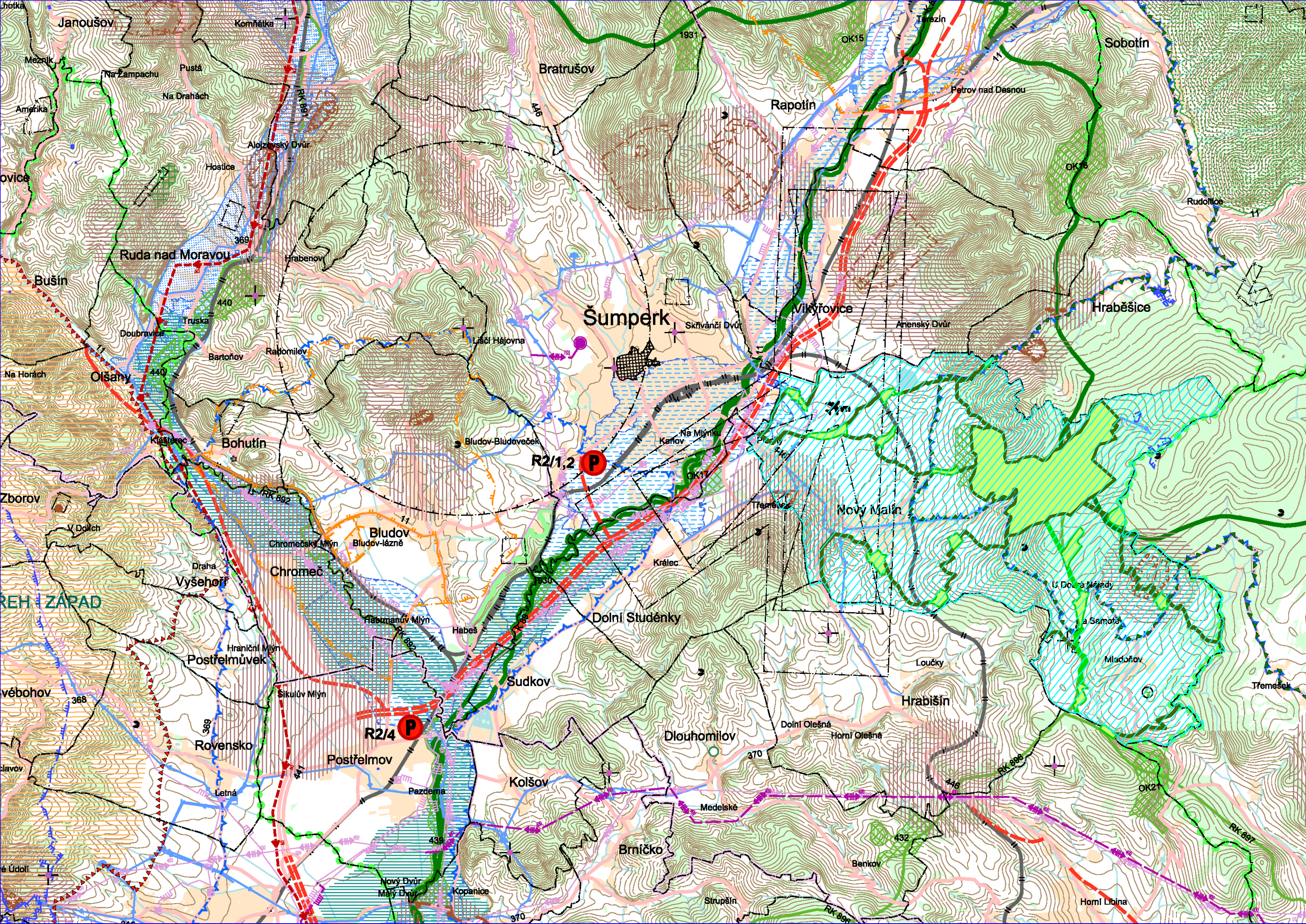


# ÚZEMNÍ PLÁN NOVÝ MALÍN ZMĚNA Č.1



**LEGENDA JEVŮ, JEJICHŽ ZÁVAZNOST V ÚZEMÍ JE STANOVENA VYDÁNÍM ZÁSAD ÚZEMNÍHO ROZVOJE**

**ZÁMĚRY Z ŘEŠENÍ ZUR OK**  
NÁVRH ÚZEMNÍ REZERVA

**DOPRAVNÍ KORIDORY NADMÍSTNÍHO VÝZNAMU**  
OSA KORIDORU PRO DÁLNICI, RYCHLOSTNÍ A OSTATNÍ ČTYŘPRUHOVÉ KOMUNIKACE  
OSA KORIDORU PRO SILNICE I A II. TŘÍDY DVOUPRUHOVÉ  
**KORIDORY TECHNICKÉ INFRASTRUKTURY NADMÍSTNÍHO VÝZNAMU**  
OSA KORIDORU PRO ELEKTRICKÉ VEDENÍ VZDUŠNÉ 110 KV  
OSA KORIDORU PRO DÁLKOVÝ VODOVODNÍ ŘÁD  
**VÝZNAMNÉ PLOCHY A ZAŘÍZENÍ TECHNICKÉ INFRASTRUKTURY NADMÍSTNÍHO VÝZNAMU**  
SUŠÁ NÁDRŽ  
ROZVODNA  
**ÚZEMNÍ SYSTÉM EKOLOGICKÉ STABILITY NADMÍSTNÍHO VÝZNAMU**  
NADREGIONÁLNÍ BIOCENTRUM  
NADREGIONÁLNÍ BIOKORIDOR S OZNAČENÍM  
REGIONÁLNÍ BIOCENTRUM S OZNAČENÍM  
REGIONÁLNÍ BIOKORIDOR S OZNAČENÍM  
**STANOVENÍ ZÁSAD PRO OCHRANU A EXPLOATACI LOŽISEK NEROSTNÝCH SUROVIN**  
OBJEKT LZE VYUŽÍT V PLNÉM ROZSAHU (OBJEKT S VYŘEŠENÝMI STŘETÝ ZAJMŮ, POPR. BEZ STŘETŮ ZAJMŮ, NEBO SE STŘETŮ ŘEŠITELNÝMI)  
OBJEKT LZE VYUŽÍT ČÁSTEČNĚ, NEBO PODMÍNEČNĚ PO SPLNĚNÍ VYBRANÝCH TECHNICKÝCH A ENVIRONMENTÁLNÍCH PODMÍNEK  
SPECIFICKÁ OBLAST S VYSOKOU KONCENTRACÍ STÁVAJÍCÍ A OČEKÁVANÉ TĚŽBY NEROSTNÝCH SUROVIN OZN.  
**PLOCHY K OCHRANĚ PŘÍRODNÍCH, KULTURNÍCH A CIVILIZAČNÍCH HODNOT NADMÍSTNÍHO VÝZNAMU**  
ÚZEMÍ OCHRANY A ZACHOVÁNÍ KRAJINNÝCH HODNOT - KULTURNÍ KRAJINA OBLASTI (OZNAČ. KK.O.)  
**PLOCHY NADMÍSTNÍHO VÝZNAMU OSTATNÍ**  
VYMEZENÍ REKREAČNÍCH KRAJINNÝCH CELKŮ  
VÝZNAMNÉ ROZVOJOVÉ PLOCHY NADMÍSTNÍHO VÝZNAMU S OZNAČENÍM  
ORIENTAČNÍ SMĚROVÁNÍ VÝZNAMNÝCH ROZVOJOVÝCH PLOCH PRO SPORT A REKREACI NADMÍSTNÍHO VÝZNAMU

**LEGENDA JEVŮ OSTATNÍCH**

HRANICE SPRÁVNÍHO ÚZEMÍ OBCE S ROZŠÍŘENOU PŮSOBNOSTÍ  
HRANICE OBCE  
ORIENTAČNÍ VYMEZENÍ SOUČASNĚ ZASTAVĚNÉHO A ZASTAVITELNÉHO ÚZEMÍ OBCE  
LES A PLOCHY VZROSTLÉ ZELENĚ MIMO LES  
VODNÍ PLOCHA  
VODNÍ TOK  
OSA VZLETOVÉ A PŘÍSTAVACÍ DRÁHY  
ŘEŠENÉ ÚZEMÍ OBCE NOVÝ MALÍN  
NADREGIONÁLNÍ BIOKORIDOR DLE ÚZEMNÍHO PLÁNU  
REGIONÁLNÍ BIOCENTRUM DLE ÚZEMNÍHO PLÁNU  
REGIONÁLNÍ BIOKORIDOR DLE ÚZEMNÍHO PLÁNU  
LOKÁLNÍ BIOCENTRUM DLE ÚZEMNÍHO PLÁNU  
LOKÁLNÍ BIOKORIDOR DLE ÚZEMNÍHO PLÁNU

**LEGENDA VYBRANÝCH STÁVAJÍCÍCH JEVŮ NADMÍSTNÍHO VÝZNAMU (STABILIZOVANÝ STAV)**

**DOPRAVNÍ KORIDORY NADMÍSTNÍHO VÝZNAMU**  
SILNICE I A II. TŘÍDY DVOUPRUHOVÉ  
DRÁHA ŽELEZNIČNÍ DOPRAVY CELOSTÁTNÍHO A REGIONÁLNÍHO VÝZNAMU  
VÝZNAMNÉ DOPRAVNÍ PLOCHY A ZAŘÍZENÍ NADMÍSTNÍHO VÝZNAMU  
LETIŠTĚ VNITROSTÁTNÍ VEŘEJNÉ

**KORIDORY TECHNICKÉ INFRASTRUKTURY NADMÍSTNÍHO VÝZNAMU**  
ZÁSODOVACÍ VODOVODNÍ ŘÁD  
ELEKTRICKÉ VEDENÍ VVN 400 KV  
ELEKTRICKÉ VEDENÍ VVN 220 KV  
ELEKTRICKÉ VEDENÍ VVN 110 KV  
VTL PLYNOVOD  
VÝZNAMNÉ PLOCHY A ZAŘÍZENÍ TECHNICKÉ INFRASTRUKTURY NADMÍSTNÍHO VÝZNAMU  
VODOJEM  
REGULAČNÍ STANICE PLYNU  
VĚTRNÁ ELEKTRÁRNA  
VYSÍLAČ  
ÚPRAVNA VODY  
VODNÍ ZDROJ

**LEGENDA JEVŮ, JEJICHŽ OCHRANA V ÚZEMÍ VYPLYVÁJÍ Z PLATNÝCH PŘÁVNÍCH PŘEDPISŮ A ROZHODNUTÍ**

**ZÁVAZNÉ LIMITY VYPLYVÁJÍCÍ Z PŘÁVNÍCH PŘEDPISŮ A ROZHODNUTÍ**  
OCHRANNÉ PÁSMO LETIŠTĚ  
BEZPEČNOSTNÍ PÁSMO PLYNU  
OCHRANNÉ PÁSMO VYSÍLAČE  
OCHRANNÉ PÁSMO PŘÍRODNÍCH LÉČIVÝCH ZDROJŮ A ZDROJŮ PŘÍRODNÍCH MINERÁLNÍCH VOD I. STUPNĚ  
OCHRANNÉ PÁSMO PŘÍRODNÍCH LÉČIVÝCH ZDROJŮ A ZDROJŮ PŘÍRODNÍCH MINERÁLNÍCH VOD II. STUPNĚ  
VNITRNÍ LÁZEŇSKÉ ÚZEMÍ  
OCHRANNÉ PÁSMO VODNÍHO ZDROJE I. STUPNĚ  
OCHRANNÉ PÁSMO VODNÍHO ZDROJE II. STUPNĚ  
OCHRANNÉ PÁSMO VODNÍHO ZDROJE III. STUPNĚ  
ZAPLAVOVÉ ÚZEMÍ Q100  
CHOPAV  
**OCHRANA PŘÍRODNÍCH HODNOT**  
ÚZEMÍ NATURA 2000 - PTAČÍ OBLAST  
HRANICE CHKO  
PŘÍRODNÍ PARK  
PŘÍRODNÍ PLOCHA (§16 VYHL. Č. 501/2006 SB.)  
VÝZNAMNÝ KRAJINNÝ PRVEK - REGISTROVANÝ  
CHRÁNĚNÉ LOŽISKOVÉ ÚZEMÍ  
DOBÝVACÍ PROSTOR  
LOŽISKO VYHRANÍ  
STARÉ DŮLNÍ DILO - BOD

**OCHRANA KULTURNÍCH HODNOT**  
NÁRODNÍ KULTURNÍ PAMÁTKA  
MĚSTSKÁ PAMÁTKOVÁ ZÓNA  
OSTATNÍ PLOCHY SE ZVLÁŠTNÍM REŽIMEM  
PODDOLOVANÉ ÚZEMÍ VELKÉHO ROZSAHU  
PODDOLOVANÉ ÚZEMÍ MALÉHO ROZSAHU

**PŘÍLOHA Č. 4 K OPATŘENÍ OBECNÉ POKYBY Č. 1/2022**

Ing. arch. Vladimír Dujka, Kamenná 3858, Zlín 760 01

Projednatel: Městský úřad Sumpérk, Odbor strategického rozvoje, územního plánování a investic	Zak.č.:	06/2016
Obec: Nový Malín	Okres: Sumpérk	Kraj: Olomoucký
Arch.č.:	631/17	
Formát:	4 A4	
Stupeň:	ZMĚNA ÚP	
Datum:	06/2022	
Mřížkový:	1:50 000	
Obsah:	VÝKRES ŠIRŠÍCH VZTAHŮ	Č.v.:
		<b>B.2.1</b>

