



dne **11. 9. 2024** od **8:00** do **17:00** hodin

Plánovaná odstávka zahrnuje tyto lokality:

Dolní Studénky (okres Šumperk)

část obce **Dolní Studénky**

č. p. 36

část obce **Králec**

č. p. 3, 4, 7, 18, 34, 35, 36, 64, 90, 91, 104, 107, 110, 113, 114, 117, 120, 123, 129, 132, 133, 134, 144

kat. území **Dolní Studénky** (kód **630209**): **parcelní č.** 3/4, 3/5, 12/21, 12/22, 12/28, 12/29, 12/37, 12/60, 12/63, 12/77, 19/4, 19/5, 19/7, 19/9, 19/17, 67, 73/1, 479

Nový Malín (okres Šumperk)

část obce **Nový Malín**

č. p. 1-16, 18-31, 33-149, 151-162, 164-178, 180, 181, 182, 183, 185-191, 193-202, 204, 205, 206, 208-219, 221-226, 228-232, 236-307, 309-331, 333, 334, 336, 337, 338, 339, 341-350, 352-493, 495-523, 525-530, 532-539, 541-547, 549, 550, 551, 553-561, 563, 565, 566, 568, 569, 570, 572-604, 606, 607, 608, 610, 611, 613-619, 621-630, 632, 634, 635, 637-645, 649-662, 665-675, 677, 679-688, 690, 691, 692, 693, 695-699, 701, 702, 703, 704, 706, 707, 708, 711-717, 719-723, 727-731, 734, 735, 736, 737, 739, 741-753, 756, 757, 758, 760, 762, 764, 766, 769-774, 776-780, 782-786, 789, 790, 795, 799, 800, 804, 805, 807, 813-819, 822, 824, 825, 826, 829, 832, 834, 836, 837, 844, 845, 846, 847, 849, 850, 854, 860-865, 867, 871, 873, 879, 881, 883, 884, 885, 887, 889, 891, 894, 895, 898, 904, 913, 916, 917, 921, 923, 925, 926, 932, 933, 936, 941, 942, 944, 953, 954, 955, 958, 959, 969, 975, 977, 981, 982, 985, 986, 990, 996, 998, 1003, 1005, 1006, 1008, 1010, 1012, 1014, 1015, 1016, 1018, 1027, 1040

č. ev. 1-23, 25-38, 40, 41, 43, 44, 45, 49, 50, 51, 53

část obce **Plechy**

č. p. 1-5, 8-23, 25-67

kat. území **Nový Malín** (kód **707813**): **parcelní č.** 139/2, 169/2, 184, 212/1, 218/1, 228/3, 380, 390/1, 425, 440/3, 443/2, 492/2, 504/4, 523, 642, 828/1, 1235/2, 1314, 1317/1, 1414, 1444/2, 1448/2, 1455/8, 1622/1, 1624, 1681, 1683/1, 1683/2, 1684/2, 1707, 1737/1, 1752/1, 1814, 1954, 1956, 1987, 1988, 2033/2, 2259/3,

UPOZORNĚNÍ

Dotčené zařízení distribuční soustavy je nutné i v době odstávky považovat za zařízení pod napětím, a proto vás žádáme o dodržení všech zásad bezpečnosti a provedení opatření potřebných k zamezení případných škod na zdraví a majetku. | Provozovatelé výroben elektřiny jsou povinni zajistit přerušeni dodávky elektřiny z výroby do vypnutého úseku distribuční soustavy.

NEJDE VÁM ELEKTŘINA...

TIP: Registrujte se zdarma na www.cezdistribuce.cz/sluzba a informace o odstávkách elektřiny budete dostávat e-mailem nebo SMS. U poruch zasíláme SMS s předpokládanou dobou obnovení dodávek. | Aktuální stav dodávek elektřiny na konkrétní adrese zjistíte snadno, rychle a bez registrace na portále **Bez Šťávy** (www.bezstavy.cz).

2260/3, 2277/14, 2295/3, 2298/9, 2299/5, 2304/10, 2304/18, 2304/40, 2304/75, 2689/1, 2780/1, 2781/9, 2826/1, 2875/1, 3221, 3224, 3227/1, 3230/3, 3233/1, 3343/6, 3343/7, 3343/8, 3343/9, 3343/10, 3343/11, 3447/2, 3613, 3657/5, 3772/8, 3772/15, 3772/17, 3772/22, 3772/23, 3773/5, 3773/6, 3773/14, 3773/20, 3773/21, 3773/22, 3773/23, 3773/24, 3781/13, 3781/24, 3781/26, 3787/11, 3792/7, 3792/17, 3802/17, 3802/18, 3802/20, 3802/21, 3802/29, 3802/30, 3802/31, 3802/37, 3802/43, 3802/45, 3802/47, 3815/2, 3990, 4009/2, 4013/7, 4095/1, 4100/4

Šumperk (okres Šumperk)

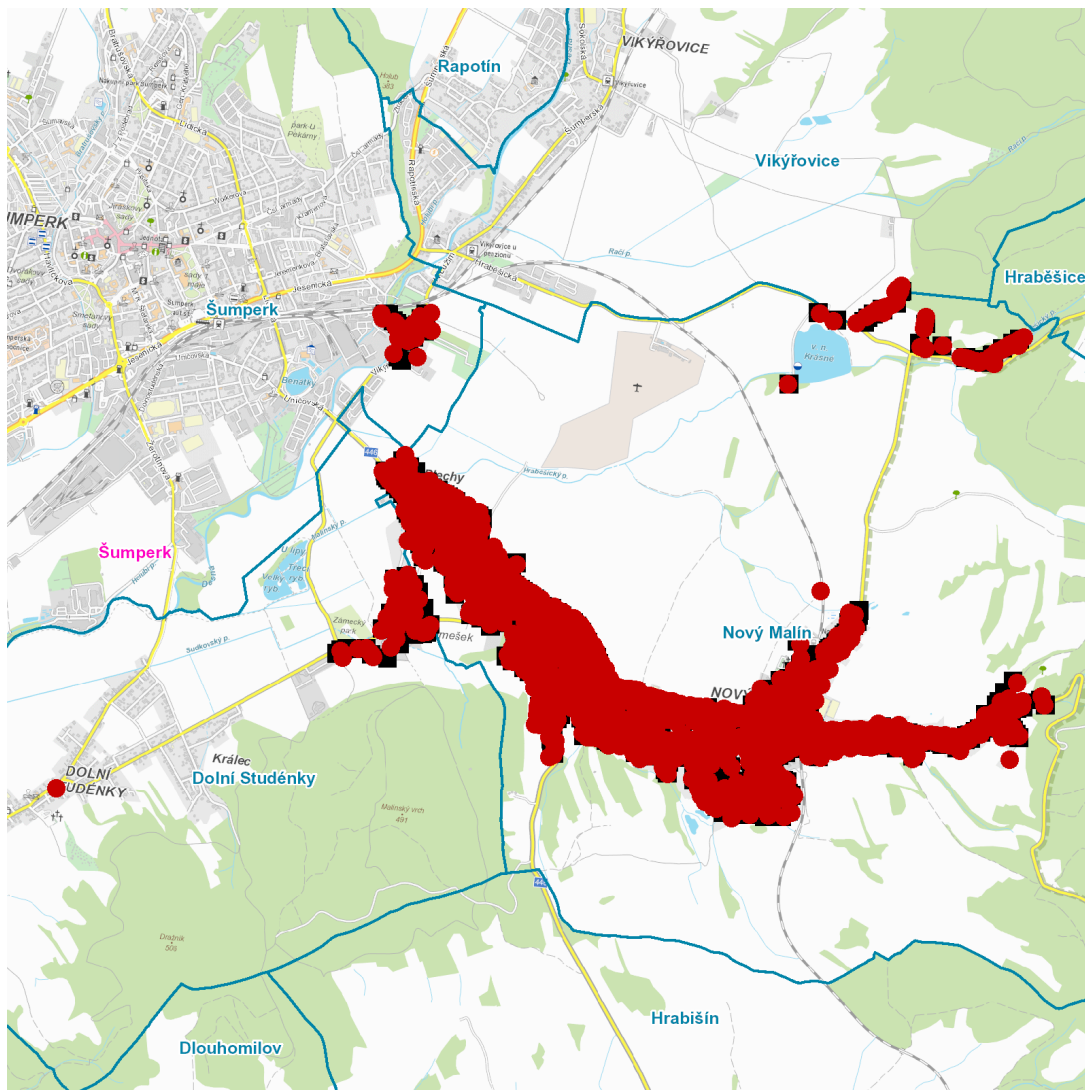
Příčná: č. o. 25, 29

Vikýřovická: č. p. 504, 994, 1495, 3259

kat. území **Šumperk** (kód **764264**): **parcelní č.** 1614/2, 1614/11, 1614/13, 1614/26, 1614/27, 1656/8, 1656/9, 1656/19, 1656/21, 1656/30, 1750/16, 1750/35, 1750/49, 1750/59, 1755/2

UPOZORNĚNÍ

Dotčené zařízení distribuční soustavy je nutné i v době odstávky považovat za zařízení pod napětím, a proto vás žádáme o dodržení všech zásad bezpečnosti a provedení opatření potřebných k zamezení případných škod na zdraví a majetku. | Provozovatelé výroben elektřiny jsou povinni zajistit přerušeni dodávky elektřiny z výroby do vypnutého úseku distribuční soustavy.

dne 11. 9. 2024 od 8:00 do 17:00 hodin**Orientační mapový podklad odstávkou dotčených lokalit****VYSVĚTLIVKY**

- – adresy dotčené odstávkou elektřiny
- – místa připojení k elektrické síti dotčená odstávkou

INFORMACE ZASLÁNA

IDDS: rrb73k (Obec Dolní Studénky)

IDDS: th6bycj (Obec Nový Malín)

IDDS: 8bqb4gk (Město Šumperk)